



**EIN PLATZ FÜR  
KINDER**

---



# **WARUM BENÖTIGT SIERSHAHN EINEN KUNSTRASENPLATZ?**





## **HISTORIE DES ESV SIERSHAHN:**

- Gründung 1952
  - mittlerweile mitgliederstärkster Ortsverein
  - Gründung der Fußballabteilung in den 70er Jahren
-



## **WAS STECKT HINTER DER FUßBALLABTEILUNG?**

- regelmäßiger Wettkampfbetrieb im Seniorenbereich
- kontinuierlicher Auf-/ Ausbau der Jugendabteilung
- Spielbetrieb in:
  - G-Jugend (Bambinis)
  - F-Jugend
  - E-Jugend
  - D-Jugend
  - C-Jugend
  - B-Jugend
  - A-Jugend


**einige Jugenden waren sogar doppelt besetzt**

---




## **ERFOLGE DER JUGENDTABTEILUNG:**

- Höherklassiger Spielbetrieb
  - Ehrung durch die Sepp Herberger-Stiftung
  - mehrfacher Staffelleister in versch. Jugenden
  - mehrfacher Kreispokalsieger in versch. Jugenden
  - Ehrung durch DFB 2009 mit dem DFB-Mobil
  - Sprung mehrerer Jugendspieler in Profivereine
  - Gelebte Integration verschiedener Kulturen
-



**DOCH DANN?**



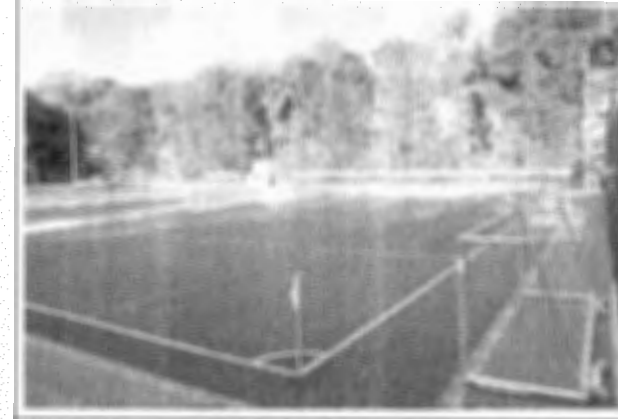


## **WIE PROFITIERT SIERSHAHN VON VIELEN JUGENDMANNSCHAFTEN?**

- Kinder sind von der Straße
  - soziale Entwicklung der Kinder wird gefördert
  - verminderte Jugendkriminalität, MULTIKULTI ohne Probleme
  - viele Vereinsmitglieder
  - erhöhte Zuschüsse aus Landesverbänden
  - während Kinder trainieren, kaufen Eltern in Siershahner Geschäften ein
-



Kunstrasenplatz, Niederahr



Kunstrasenplatz, Horbach

Kunstrasenplatz, Horressen

Kunstrasenplatz, Großmaischeid

Kunstrasenplatz, Wittgert

Kunstrasenplatz, Rheinbrohl

Kunstrasenplatz, Eisbachtal (?)

Kunstrasenplatz, Herschbach

Kunstrasenplatz, Stahlhofen

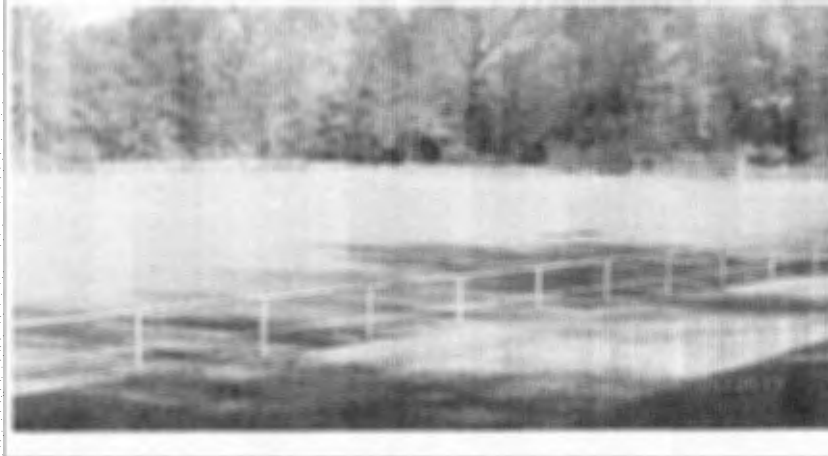
Kunstrasenplatz, Wirges

**2** Kunstrasenplätze, Ransbach-Baumbach

---



# UND SIERSHAHN?






## **FOLGEN:**

- Abwanderung von Spielern
  - Umzug ganzer Familien weg von Siershahn
  - Abwanderung von Trainern und Betreuern
  - Abwanderung ganzer Mannschaften
  - Umsatzrückgang bei ortsansässigen Geschäften
-

## RESULTAT:

- Mitgliederschwund im Verein
  - A-Jugend nicht besetzt
  - B-Jugend nicht besetzt
  - C-Jugend nicht besetzt
  - jüngere Jahrgänge nur noch durch Spielgemeinschaften zu besetzen
  - **von mal über 85 Erwachsenen und weit über 100 Jugendlichen im Jahre 2000 sind mal gerade 56 Erwachsene und 52 Kinder in 2013 übrig geblieben**
-



**WIE IST DER ESV AUFGESTELLT UND  
WAS PLANT DIE ABTEILUNG FUßBALL?**

---

## **ABTEILUNG FUßBALL:**

Abteilungsleiter: Christoph Krätz

Abteilungskassierer: Dirk Klein

Mitgliederverwaltung: Christoph Ley


Beratendes Mitglied: Jens Burk

Jugendkoordinator: Dirk Metternich

---

## **ZIELE DES ABTEILUNGSVORSTANDES:**

- Kontinuierliche Integration jugendlicher Betreuer
  - Ausbau des Schiedsrichterkontingentes
  - Wiederbestückung aller Jahrgänge durch:
    - Werbung in Schulen und Kindergärten
    - Werbung im Wochenblatt
    - Rekrutierung lizensierter Übungsleiter
    - Zusammenarbeit mit anderen Vereinen
-



**OHNE KUNSTRASENPLATZ GEHEN BEI  
DER MITGLIEDERSTÄRKSTEN  
ABTEILUNG DES ESV SIERSHAHN DIE  
LICHTER AUS!**

---

## WIE KANN SICH DER ESV BEI DER FINANZIERUNG EINBRINGEN?

- Rückstellung aus Vereinsguthaben
  - Durchführung von Dorfcafés
  - Einnahmen aus Sparda-Cup
  - gesponsortes „Unser Dorf soll sauber werden!“
  - Übernahme Patenschaften für Sportplatz
  - Sammeln von Spenden durch ortsansässige Industrie
  - Eigenleistung nach Rücksprache mit Ingenieur
  - Sachleistungen nach Rücksprache mit Ingenieur
-





**ALLERDINGS IST DER ESV SIERSHAHN  
ALLEINE NICHT IN DER LAGE, DEN  
SPORTPLATZ ZU FINANZIEREN!**

---



## **WIR BRAUCHEN EUCH!**

- das Land Rheinland-Pfalz
  - den Westerwaldkreis
  - die Verbandsgemeinde Wirges
  - **und Euch: den Ortsgemeinderat Siershahn!**
-



**HELFT UNS, DEN EHRGEIZIGEN PLAN  
ZU VERWIRKLICHEN!**

**MACHT KEIN POLITIKUM AUS DEM  
PLATZ, SONDERN STEHT GESCHLOSSEN  
DAFÜR EIN!!!!!!!!!!!!!!!**

---



**GEBT DEN KINDERN  
UND DEM ESV EINE  
ZUKUNFT IN  
SIERSHAHN!**

---